

ОБЩАЯ ХАРАКТЕРИСТИКА

Серия К1602 представляет собой интегральные микросхемы повышенной функциональной сложности.

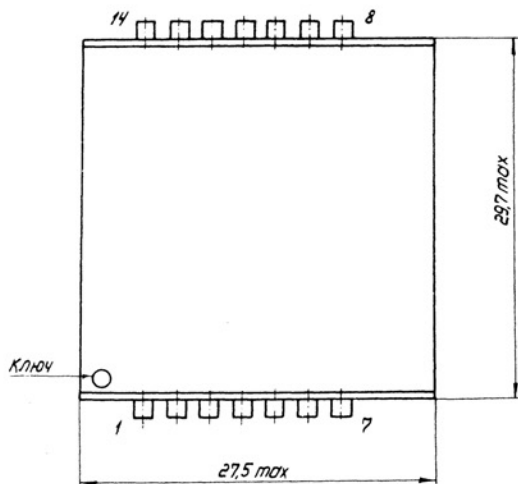
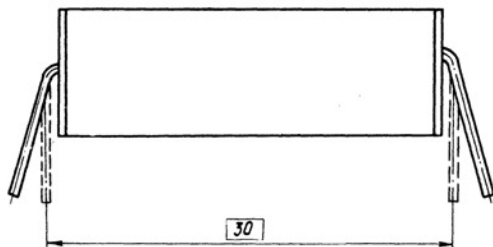
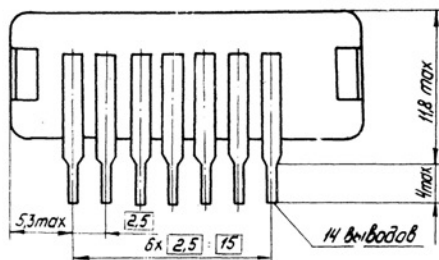
Запоминающие устройства на цилиндрических магнитных доменах ИС ЗУ ЦМД предназначены для построения внешней памяти ЭВМ.

СОСТАВ СЕРИИ:

К1602РЦ1А } - Запоминающее устройство на основе цилиндрических магнитных доменов
 К1602РЦ1Б }
 К1602РЦ1В }

Электрические параметры микросхем приведены в таблице.

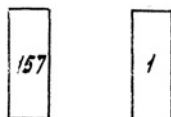
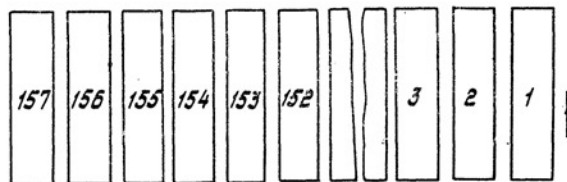
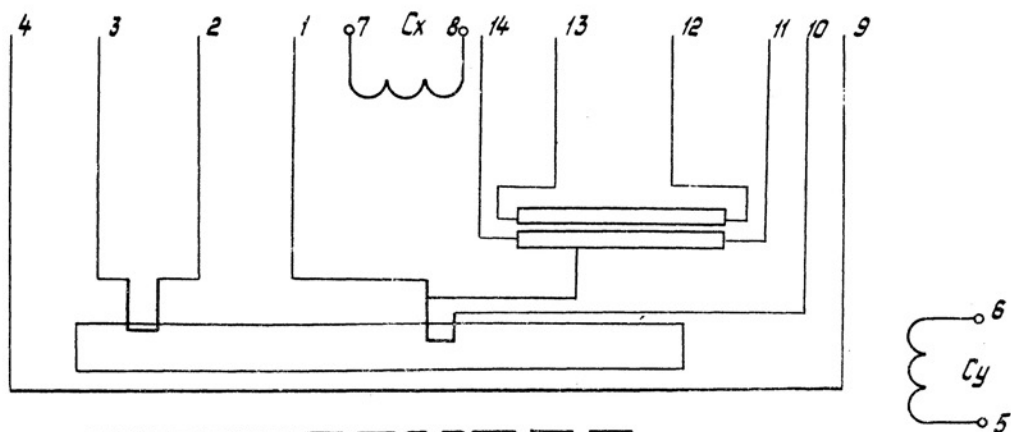
Корпус. Пластмассовый 2140.14-1 с пермалловым экраном.



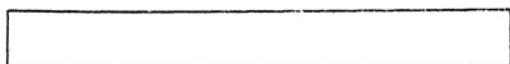
ЭЛЕКТРИЧЕСКИЕ ПАРАМЕТРЫ

Таблица

Обозначение параметра	KI602PЦIA	KI602PЦIB	KI602PЦIV
Информационная емкость, бит	92304	65382	32691
Организация	64IxI44	64IxI02	64Ix5I
Сопротивление генератора, Ом не менее не более	2	2	2
	8	8	8
Сопротивление репликатора, Ом не менее не более	4	4	4
	12	12	12
Сопротивление переключателя, Ом, не менее не более	200	200	200
	400	400	400
Сопротивление детектора, Ом ,не менее не более	800	800	800
	1500	1500	1500
Разность сопротивлений детектора 1 и детектора 2, Ом, не более	± 40	± 40	± 40
Сопротивление катушки L_x ,Ом, не менее не более	3,7	3,7	3,7
	4,0	4,0	4,0
Сопротивление катушки L_y ,Ом, не менее не более	2,8	2,8	2,8
	3,1	3,1	3,1
f_m ,кГц	100	100	100
t_β ,мс	4	4	4
t_γ ,мс	12,8	12,8	12,8



Информационные регистры



Регистр связи

- 1 - Репликатор-аннигилятор
- 2 - Генератор
- 3 - Генератор
- 4 - Трансфер ввода-вывода
- 5 - Магнитная катушка Cy
- 6 - Магнитная катушка Cy
- 7 - Магнитная катушка Cx

- 8 - Магнитная катушка Cx
- 9 - Трансфер ввода-вывода
- 10 - Репликатор-аннигилятор
- 11 - Детектор 1
- 12 - Детектор 2
- 13 - Детектор 2
- 14 - Детектор 1

К1602РЦ1А
К1602РЦ1Б
К1602РЦ1В